

平屋 6

H I R A Y A

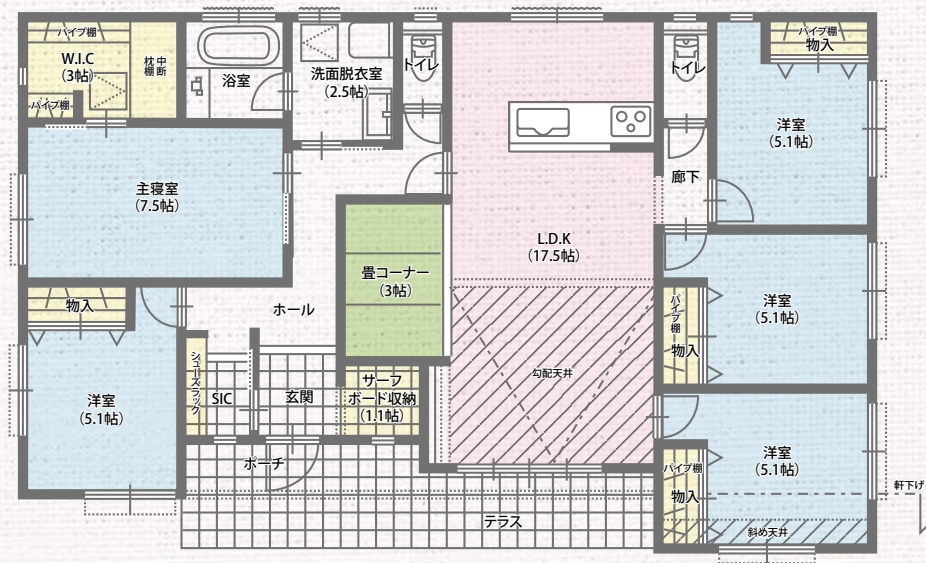
Appearance image



完全共有型の二世帯住宅×平屋

キッチン・風呂・トイレなどの設備を二世帯で共有するため建築費を安く抑えられるケースが多いです。

Room Arrangement



本体価格 **2,230** 万円(税込)~

■建築面積:119.45㎡(36.13坪) ■施工面積:119.45㎡(36.13坪)

■延床面積:116.97㎡(35.38坪)

※価格は2021年11月現在のものです。

Hiraya House